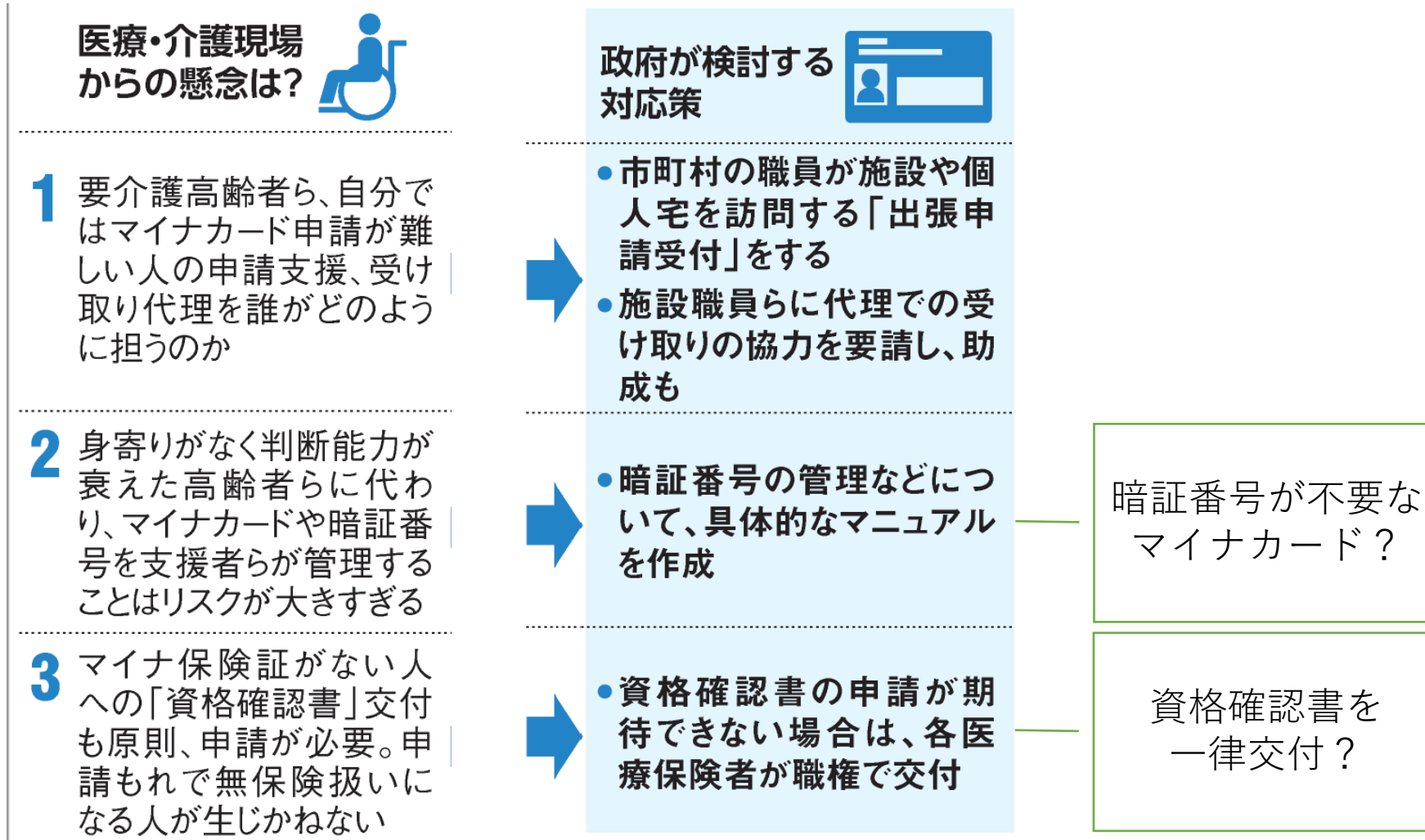


マイナ保険証と介護現場

(NPO) 暮らしネット・えん 小島美里

医療・介護現場の懸念



※図表は朝日新聞記事から

マイナンバーカードを作ったのは？

- 自分で作りました

① 5年前に作りました。その後認知症が進み暗証番号も覚えていない。更新の手続きはできないかも…

② 役所から通知が来たので必要だと思った。今作らないと自分で申請できなくなると思う。

- 家族が作りました

① 同居家族の分を作るついでに。

② 本人と一緒に申請に行けるうちに。

- ヘルパーがサポートしました

① カードを作るための写真を撮ったのですが、寝たきりのベッド上のためシーツのしわが映り込んで、申請時に「使えません」と言われ撮りなおし。

? 資格確認証の不思議?

- 資格確認証はマイナカードを持っていない人だけ
- 資格確認証の交付にも申請が必要→ 誰がするの?
- 所持者には交付されない→ 所持していても使えない人は?
- マイナカード返納者には確認証交付される?
- 高齢者が無保険になる?

だったら今まで通りのほうが良い!

マイナ保険証、誰が管理するの？

- 在宅要介護者

- ①本人

- ①同居家族

- ②ケアマネジャー or 訪問ヘルパー？

- ③後見人??

- ④未認定要介護同等者は誰が？

- 施設入所者

- ①施設で保管、管理？

人手不足で今も業務で手一杯ですけど…

昭和な人々が政策決定すると…

- 今も昭和のままらしい政策決定者たち
- 高齢化率は3人にひとり、うち75才以上が半数超え
- 在宅要介護者の3割以上が独居
- 認知症有病者700万人、ピーク時には1000万人！！
- 介護サービスの人手不足は決壊寸前！

介護サービスにマイナ保険証の取得、管理は無理！！

